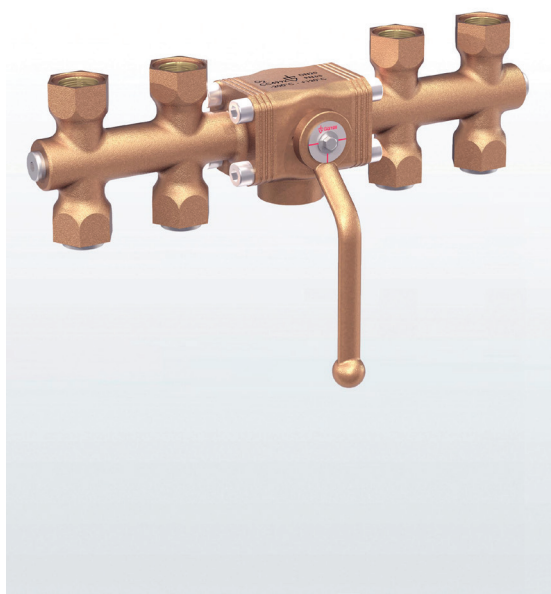


→ Модельный ряд 2782



ERC

■ МАТЕРИАЛ



■ СПЕЦИФИКАЦИЯ



3/4" – 1"



– 200°C до + 120°C



PN 63

■ РАБОЧИЕ СРЕДЫ

Жидкости	нейтральные и не нейтральные	
Воздух, газы и технические пары	нейтральные и не нейтральные	

■ ПРИМЕНЕНИЕ / ОБЛАСТИ ПРИМЕНЕНИЯ

Переключающий шаровый кран для монтажа напр. двух предохранительных клапанов в комбинации с мембранными предохранительными устройствами для защиты сосудов, предназначенных для хранения сжиженных газов. Этот продукт в комплекте с предохранительными клапанами модельного ряда 2400 / 2480 исполняет требование директивы для сосудов под давлением об избыточности или разнообразии предохранительных устройств. С каждой стороны есть возможность присоединения соответствующего МПУ. При обслуживании предохранительного клапана или при замене МПУ сторона, находящаяся под обслуживанием, отключается.

- Для установок, предназначенных для хранения сжиженных газов (жидкий азот, жидкий кислород, жидкий аргон, жидкий углекислый газ, СПГ) при низких температурах.
- Азот в пищевой и фармацевтической промышленности
- Кислород для медицинских установок
- Углекислый газ для пищевой промышленности и других промышленных применений
- Жидкий аргон для сварки
- Установки в низкотемпературной технике

Шаровый кран обычно поставляется в обезмасленном и обезжиренном виде. для применения с кислородом (O2) может использоваться максимум до 40 бар и 60°C.

■ СЕРТИФИКАТЫ

TR ZU 010/2011

Требования

AD 2000-Лист A2
DGR 2014/68/EU

■ МАТЕРИАЛ

Деталь	Материал	DIN EN	ASTM
Корпус	бронза	CC499K	CC499K
Внутренние части	Нержавеющая сталь	1.4404	316L
Первичное уплотнение	PTFE mod.	PTFE mod.	PTFE mod.
Вторичное уплотнение	PTFE	PTFE	PTFE

Модельный ряд 2782 ■ ИСПОЛНЕНИЕ ШАРА

V01	Проточка Г-формы
V02	Проточка Т-формы

■ СРЕДА

GF	газообразный и жидкий	сжиженные при низких температурах газы, пары и жидкости
-----------	-----------------------	---

■ ПРИВЕДЕНИЕ В ДЕЙСТВИЕ

A01	Изогнутая рукоятка крана из бронзы
------------	------------------------------------

■ ДОСТУПНЫЕ НОМИНАЛЬНЫЕ ДИАМЕТРЫ И ПРИСОЕДИНИТЕЛЬНЫЕ РАЗМЕРЫ

Номинальный диаметр DN		20	
Вход		1" (25)	NPT 1" (25)
Выход	1/2" (15)	■	
	1/2" - 3/4" (15/20)	■	
	1/2" NPT (15)		■
	1/2" NPT (15)- 3/4" NPT (15/20)		■

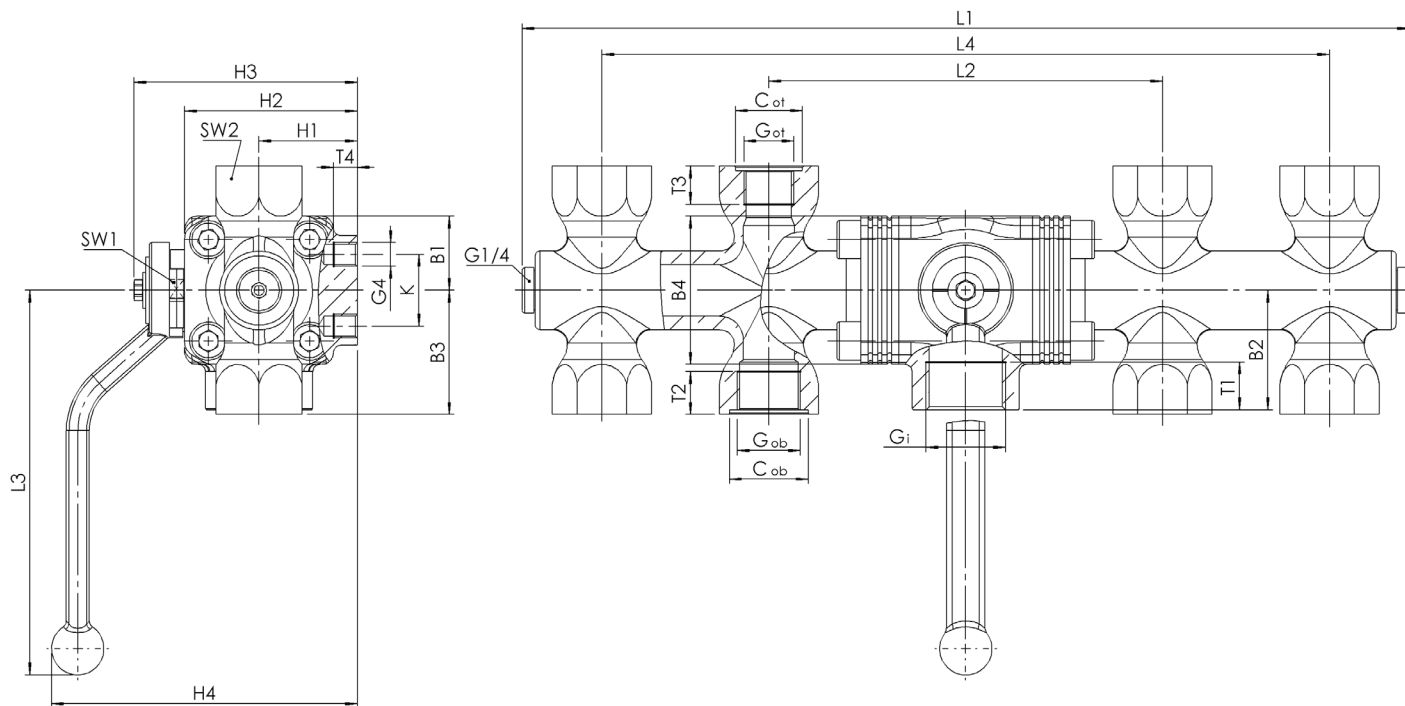
■ ТИП ПРИСОЕДИНЕНИЯ ВХОД/ВЫХОД РЕЗЬБОВЫЕ СОЕДИНЕНИЯ

f / f	Стандарт	Внутренняя резьба BSP-P / Внутренняя резьба BSP-P	DIN EN ISO 228-1 / DIN EN ISO 228-1
NPT-f / NPT-f		Внутренняя резьба NPT-f / Внутренняя резьба NPT-f	ANSI 1.20.1 / ANSI 1.20.1

■ НОМИНАЛЬНЫЕ ДИАМЕТРЫ, ПОДКЛЮЧЕНИЕ, УСТАНОВОЧНЫЕ РАЗМЕРЫ

Модельный ряд 2782: Подключение, установочные размеры					
Номинальный диаметр	DN	20			
Присоединение	Gi	1" (25)	1" (25)	NPT 1" (25)	NPT 1" (25)
Выход	Got / Gob	1/2" (15)	1/2"-3/4" (15/20)	1/2" NPT (15)	1/2" NPT -3/4" NPT (15/20)
Установочный размер в мм	Cot	28	33	-	-
	Cob	28	28	-	-
	T1	20	20	20	20
	T2/T3	15	15	15	15
	H1	41	41	41	41
	H2	72	72	72	72
	H3	94	94	94	94
	H4	128	128	128	128
	B1	31	31	31	31
	B2	50	50	50	50
	B3	52	52	52	52
	B4	62	62	62	62
	L1	231	231	231	231
	L2	165	165	165	165
	L3	161	161	161	161
	L4	305	305	305	305
	SW1	9	9	9	9
	SW2	36	36	36	36
	K	30	30	30	30
	G4	M10	M10	M10	M10
	T4	10	10	10	10
	Самый узкий диаметр	d0	16	16/21,5	16
Проверочное подсоединение	G1/4	1/4"	1/4"	1/4"	1/4"
Вес	kg	5,9	5,7	5,9	6,1
Значение Kvs	m3/h	6,9	6,9 / 12,2	6,9	6,9 / 12,2

■ ОБЩИЙ ЧЕРТЁЖ, ОСНОВНЫЕ РАЗМЕРЫ



Модельный ряд 2782 ■ САМОСТОЯТЕЛЬНЫЙ ПОДБОР / КОНФИГУРАЦИЯ КЛАПАНА

Мод. ряд	Исполнение шара	Среда	Приведение в действие	Номин. диаметр DN	Тип присоединения		Присоединительный размер		Вариант исполнения	Параметры	Кол-во
					Вход	Выход	Вход	Выход			
2782	B02	GF	A01	20	f	f	20	15		2	2
2782		GF	A01								
2782		GF	A01								
2782		GF	A01								

■ ТЕХНИЧЕСКИЕ ИСПОЛНЕНИЯ, ВАРИАНТЫ, ДОПОЛНЕНИЯ (АКСЕССУАРЫ)

S75	Оснащение боковым перепускным клапаном Ду10 для предотвращения срабатывания предохранительного клапана	<input type="checkbox"/>
S76	Оснащение боковым перепускным клапаном Ду15 для предотвращения срабатывания предохранительного клапана	<input type="checkbox"/>
A15	Сменный шаровой кран с запорным устройством	<input type="checkbox"/>
		<input type="checkbox"/>

■ ИСПЫТАНИЯ, ПОДТВЕРЖДЕНИЯ, СЕРТИФИКАТЫ

C01	Заводской сертификат согласно DIN EN 10204 2.2 (WKZ 2.2)	<input type="checkbox"/>	C05	Свидетельства производителей уплотнений (FDA, USP, 3-A,...), просьба указать, какое!	<input type="checkbox"/>
C02	Протокол испытаний согласно DIN EN 10204 3.1 (WPZ 3.1)	<input type="checkbox"/>	C06	Оценка взрывоопасности (ATEX) согласно директиве 2014/34/EC	<input type="checkbox"/>
C03	Сертификат на материалы, находящиеся под давлением согласно DIN EN 10204 3.1 (MPZ 3.1)	<input type="checkbox"/>	C11	Сертификат производства обезжиренного продукта для применения с кислородом	<input type="checkbox"/>

■ РАЗРЕШЕНИЯ (ДОПУСКИ)

AA4	Сертификация для Евразийского таможенного союза (ЕАС)	<input type="checkbox"/>	AL	Приемка инспектором: укажите контролирующую организацию	<input type="checkbox"/>
		<input type="checkbox"/>			<input type="checkbox"/>
		<input type="checkbox"/>			<input type="checkbox"/>

■ ОФОРМЛЕНИЕ ЗАКАЗА ОФОРМЛЕНИЕ ЗАКАЗА

Скопировать и послать на order@goetze-armaturen.de.

Вы также найдете форму онлайн-заказа внизу описания каждого модельного ряда.